



# NEWS 2019





# Rada AirTight C

STUFE A PELLETT STAGNE  
POÊLES À PELLETS ÉTANCHES  
LUCHTDICHTE PELLETKACHELS  
RAUMLUFTUNABHÄNGIGE\* PELLETTÖFEN  
AIR TIGHT PELLETT STOVES



Ceramica bianco opaco  
*Céramique blanc opaque* \_Matte witte keramiek  
Mattweiße Keramik \_Matt white ceramic



Il design per la tua casa con un cuore Hi-Tech.  
*Le design pour votre maison avec un cœur Hi-Tech.*  
Uw huis gestyled met een Ultra modern hart.  
*Design für Ihr Zuhause mit einem High-Tech-Herzen.*  
Your home design with a High-Tech heart.



Ceramica nera  
*Céramique noire* Zwart keramiek  
Schwarze Keramik Black ceramic

# Rada AirTight C 12 kW\*

STUFE A PELLETT STAGNE\_POÊLES À PELLETS ÉTANCHES\_LUCHTDICHTE PELLETKACHELS  
 RAUMLUFTUNABHÄNGIGE\* PELLETTÖFEN\_AIR TIGHT PELLETT STOVES



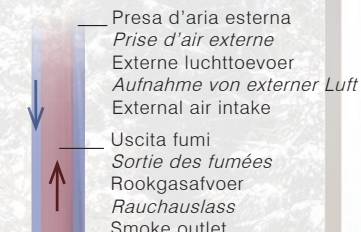
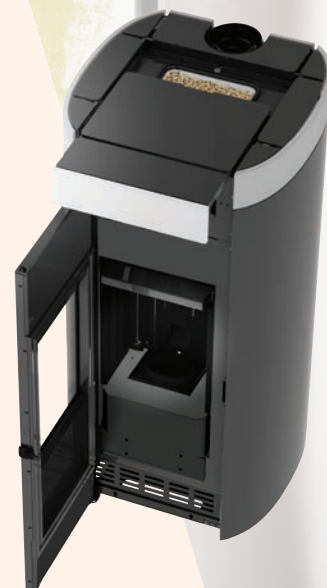
- Fianchi in acciaio con parte superiore in ceramica bianco opaco o ceramica nera  
 Focolare in ghisa \_ Programmazione oraria giornaliera/settimanale

Flancs en acier avec partie supérieure en céramique blanc opaque ou céramique noire  
 Foyer en fonte \_ Programmation journalière/ hebdomadaire

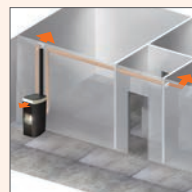
Zijpanelen staal en inzetframe bovenaan in Matte witte keramiek of Zwart keramiek  
 Vuurhaard in gietijzer \_ Dag-/weekprogrammering

Seitenteile aus Stahl und obere Zierleiste aus Mattweißer Keramik oder Schwarzer Keramik  
 Feuerraum aus Gusseisen \_ Tages-/ Wochen-Zeitprogrammierung

Steel sides with black or matt white upper ceramic insert  
 Cast iron combustion chamber \_ Daily/weekly program



- Canalizzabile  
 Canalisable  
 Kanalisatie  
 Kanalisierbar  
 Ductable  
 Ø 6 cm



- Kit 2° ventilatore (optional)  
 Avec le kit 2ème ventilateur (en option)  
 Met kit 2e ventilator (optioneel)  
 Mit Bausatz für den 2. Lüfter (option)  
 With 2nd fan kit (optional)

- Top scorrevole per il caricamento del pellet  
 Top coulissant pour le chargement des pellets  
 Uitschuifbaar bovenblad voor het laden van de pellets  
 Verschiebbares Oberteil für die Pelletseinfüllung  
 Sliding top for pellet feeding

- Installazione con tubo coassiale  
 Installation avec tuyau coaxial  
 Installatie met coaxiale buis  
 Installation mit koaxiales Abgasrohr  
 Coaxial pipe installation  
 Ø 8/13 cm

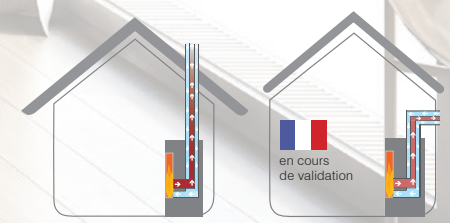


- Radiocomando  
 Radiocommande  
 Afstandsbediening  
 Funkfernbedienung  
 Remote control

\*nach EN-Normentwurf

55x55x112,5h	12*	90	310	2,8	24	8	8/13 F	160					optional	optional

\*Dati di progetto\_Données de projet\_Ontwerpgegevens\_Projektdata\_Project data  
 Prodotto in fase di certifica\_En cours de certification\_In afwachting van certificering\_In der Zertifizierungsphase\_Certification in progress



Compatta e lineare per riscaldare con l'acqua calda.

*Compacte et linéaire pour chauffer avec de l'eau chaude.*

Mooi en compact, voor het verwarmen van uw centrale verwarming.

*Kompakt und linear, um mit heißem Wasser zu heizen.*

Clear and compact to heat with domestic hot water.



Bianco panna  
*Blanc crème Roomwit*  
*Cremeweiß\_Cream white*

# Milla H 12 12,4 kW\_10,2 kW<sub>(H<sub>2</sub>O)</sub>

TERMOSTUFE A PELLETT \_ THERMOPOÊLES À PELLETS\_ THERMOKACHELS OP PELLETS  
WASSERGEFÜHRTE PELLETSÖFEN\_ PELLET THERMO-STOVES



- Fianchi in acciaio con top in ceramica bianco panna, bordeaux o nero lucido  
Focolare in acciaio \_ Programmazione oraria giornaliera/settimanale \_ Display sul top  
Kit idraulico incorporato con vaso espansione chiuso, circolatore e valvola di sovrappressione

*Flancs en acier avec top et inserts en céramique blanc crème, noir brillant ou bordeaux  
Foyer en acier\_ Programmation journalière/ hebdomadaire \_ Panneau synoptique sur le top  
Kit incorporé avec vase d'expansion fermé, circulateur et groupe de sécurité*

Zijpanelen staal met Inzetframe in keramiek Roomwit, Zwart glanzend of Bordeaux  
Vuurhaard in staal \_ Dag-/weekprogrammering \_ Display op bovenkant  
Ingebouwde hydraulische kit met gesloten expansievat, circulatiepomp en overdrukklep

*Seitenteile aus Stahl mit Einsätze aus Keramik Cremeweiß, Glänzend schwarz oder Bordeaux  
Feuerraum aus Stahl\_ Tages-/ Wochen-Zeitprogrammierung \_ Bedienfeld auf der Oberseite  
Hydraulikbausatz mit geschlossenem Ausdehnungsgefäß, Umwälzpumpe und Überdruckventil*

Steel sides with ceramic top Cream white, Glossy black or Bordeaux  
Steel combustion chamber \_ Daily/weekly program \_ Display on top  
Hydraulic kit with closed expansion tank, circulator pump and pressure relief valve



- Kit radiocomando con ricevitore (optional)  
*kit radiocommande avec récepteur (en option)*  
kit radiobesturing met ontvanger (optioneel)  
*Funkfernbedienung mit Empfänger (option)*  
Remote control kit with receiver (optional)

Energy **A++** A+ ABCDEFG



52x56x110 h



12,4



10,2



93



325



2,8



24



9



8 M



220



13



optional



optional



Bordeaux



Nero lucido  
Noir brillant\_ Zwart glanzend  
Glänzend schwarz\_ Glossy black

Legenda simboli \_ Légende symboles  
 Symbol lijst \_ Symbol angabe \_ Symbols key

-  kW Potenza utile  
*Puissance utile* \_ Nutting vermogen  
*Leistung* \_ Power
-  Acqua  
*Eau* \_ Water  
*Wasser* \_ Water
-  \*Volume riscaldabile *Volume de chauffe* / Verwarmbaar vol.  
*Beheizbarer Rauminhalt* \_ Heatable volume
-  \*\*Consumo pellet *Consommation* \_ Verbruik \_ Verbrauch \_  
Consumption min/max
-  Rendimento  
*Rendement* \_ Rendement \_ *Wirkungsgrad* \_ Efficiency
-  Peso *Poids avec emballage* \_ Gewicht met verpakkingsmateriaal/  
*Gewicht* / Weight with packaging
-  Contenuto d'acqua  
*Contenu d'eau* \_ Waterinhoud \_ *Wasserinhalt* \_ Water capacity
-  Riserva pellet *Réservoir* / Tank  
*Pelletbehälter* \_ Pellet hopper
-  Sistema Leonardo:  
sistema in grado di gestire automaticamente la combustione del pellet \_  
*Système capable de gérer automatiquement la combustion du pellet* \_  
Voor de automatische verbranding van pellets \_ *Für die automatische*  
*Steuerung der Pelletsverbrennung* \_ For automatic pellet management
-  Autonomia  
*Autonomie* \_ Brandduur \_ *Autonomie* \_ Autonomy min-max
-  Uscita fumi  
*Sortie fumées* \_ Rookafvoer \_ *Rauchabzug* \_ Smoke outlet  
↑ Superiore *Vers le haut* \_ Bovenkant → Laterale *Latérale* \_ Zijkant ↗ Posteriore *À l'arrière* \_ Achter  
*Oben* \_ Top *Seitlich* \_ Side *Hinten* \_ Rear  
M - Maschio *mâle* \_ mannelijk *féder* \_ male F - Femmina *fémmelle* \_ vrouwelijk *nut* \_ female
-  ON-OFF: Ventilazione aria calda disattivabile  
*Ventilation air chaud désactivable* \_ Ventilatie warme lucht uitschakelbaar  
*Ausschaltbares Warmluftgebläse* \_ Deactivatable hot air ventilation
-  Funzione RELAX: ventilazione aria calda disattivabile  
*Fonction RELAX: ventilation air chaud désactivable* \_ RELAX-Functie: ventilatie  
warme lucht uitschakelbaar \_ *RELAX Funktion: Ausschaltbares Warmluft-*  
*gebläse* \_ RELAX function: deactivatable hot air ventilation
-  Funzione NIGHT: consente di programmare lo spegnimento ritardato della stufa  
all'orario desiderato *Fonction NIGHT: permet de programmer l'extinction automa-*  
*tique du poêle à l'heure souhaitée* \_ NIGHT-Functie: het is mogelijk om de automati-  
sche stop van de kachel op het gewenste tijdstip te programmeren  
*NIGHT Funktion: ist gleichwertig mit dem automatischen Ausschalten des Ofens*  
*zu einer gewissen Uhrzeit* \_ NIGHT function: allows programmed, automatic switch  
off of the stove when you want
-  KIT Wi-Fi optional  
*Wi-Fi kit: en option* \_ optioneel kit  Gestione a distanza  
*Gestion à distance* \_ Beheer op afstand  
*Wi-Fi Zusatzausstattung* \_ optional kit *Fernsteuerung* \_ Remote management
-  Adatta per le moderne case passive  
*Adapté pour les maisons modernes modernes* \_ Geschikt voor de moderne "pas-  
sieve" huizen \_ *Raumluftunabhängig* \_ Suitable for modern passive houses

\* Il volume riscaldabile è calcolato sulla base di una necessità di 33 kcal/m<sup>3</sup> h.  
*Le volume de chauffe est calculé sur la base d'une nécessité de 33 kcal/m<sup>3</sup> h.*  
Het verwarmde volume wordt berekend op basis van een behoefte van 33 kcal/m<sup>3</sup>h.  
*Das heizbare Volumen wird auf Grundlage eines Bedarfs von 33 kcal/m<sup>3</sup> h berechnet.*  
The heatable volume is calculated based on a requirement of 33 kcal/m<sup>3</sup> h.

\*\*Per il calcolo del consumo del combustibile si è utilizzato un potere calorifico di 4,8 kW/kg  
*Pour le calcul de la consommation de combustible, on a utilisé une puissance calorifique de 4,8 kW/kg*  
Voor de berekening van het brandstofverbruik werd een calorisch vermogen gebruikt van 4,8 kW/kg  
*Zur Berechnung des Brennstoffverbrauchs wird ein Heizwert von 4,8 kW/kg*  
The calculation of fuel consumption assumes a calorific value of 4,8 kW/kg



# Cerboos

küttesüsteemid • müük • paigaldus • hooldus  
 tel +372 442 0222 / +372 434 1000 • info@cerbos.ee  
 Paide mnt 7, Pärnu 80042, Eesti • www.cerbos.ee

AL 945603 7.02.19/A



www.edilkamin.com  
 mail@edilkamin.com  
 export@edilkamin.com

#### EDILKAMIN S.p.A.

Si riserva la facoltà di modificare in qualunque momento, senza preavviso, le caratteristiche tecniche ed estetiche degli elementi illustrati e declina ogni responsabilità per eventuali errori di stampa presenti. Le immagini sono puramente indicative. Per una corretta installazione seguire quanto riportato sulle schede tecniche. *Se réserve la faculté de modifier à tout moment, sans préavis, les caractéristiques techniques et esthétiques des éléments illustrés et décline toute responsabilité pour d'éventuelles erreurs d'impression présentes dans le catalogue.* We behouden ons de mogelijkheid voor op elk gewenst moment zonder aankondiging de technische eigenschappen en het aanzicht van de onderdelen te wijzigen. We achten ons niet verantwoordelijk voor eventuele drukfouten in de catalogus. *Der Hersteller behält sich das Recht vor, ohne Vorankündigung die technischen und ästhetischen Merkmale der im vorliegenden Katalog abgebildeten Elemente jederzeit zu ändern. Er übernimmt keine Haftung für eventuelle Druckfehler.* Reserves the right to change the technical and aesthetic specifications of the components illustrated in this catalogue, at any time and without prior notice and declines all responsibility for any printing errors in this catalogue.